

[Home](#) >> [Cucina](#)

## 13 cucine con isola e penisola: una scelta "giovane" che piace anche alle famiglie

Con zona pranzo integrata o a parte, le cucine con isola (o penisola) sono scelte da una fetta considerevole di consumatori. Perché - nonostante richiedano spazio - piacciono molto di più.

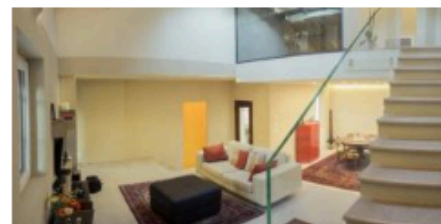
Per alcuni restano un sogno non realizzato, perché prevalgono scelte più razionali e pratiche, ma una buona percentuale di consumatori predilige ormai cucine con isola (e penisola). Le scelgono i più giovani, a volte per necessità, ma più spesso per passione, ma le preferiscono spesso anche i più "grandi", tra i 40 e i 50 anni.

Conviviali per eccellenza, le cucine con isola o penisola offrono ampie superfici di lavoro facilmente accessibili e, oltre a consentire una comunicazione perfetta tra [living](#) e [cucina](#), diventano un tutt'uno che valorizza lo stare insieme, in famiglia e con gli ospiti.

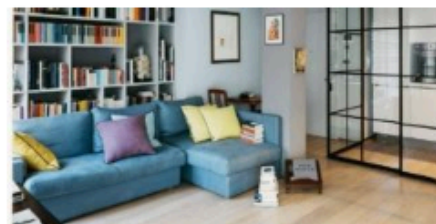
Richiedono - è vero - un ambiente più ampio rispetto alla cucina separata, perché intorno a isole e penisole servono passaggi di almeno 80 cm, ma va detto che spesso lo spazio in più necessario lo si guadagna demolendo la parete divisoria tra i due locali, quando la zona cottura era in origine separata.

Abbiamo chiesto ad alcune aziende produttrici in che percentuale siano preferite a [soluzioni più tradizionali](#). Dalla nostra piccola indagine, che non vuole certo porsi come sondaggio dal fondamento "scientifico", risulterebbe che le cucine con isola e penisola sono circa il 25%-30% degli acquisti complessivi, anche se per alcuni brand la percentuale sale anche al 50% del venduto. E si può concludere insomma che, spazio permettendo, l'utilizzo dei modelli con isola è in effetti ancora in crescita.

Abbiamo chiesto ad alcuni importanti produttori di cucine di inviarci un'immagine del modello più nuovo così da accompagnarvi nella scelta.



**Una casa ristrutturata per il risparmio energetico**



**95 mq con una soluzione originale per separare la cucina e isolarla**



**Diesel Open Workshop di Scavolini** è la nuova cucina con isola caratterizzata dalla presenza delle strutture metalliche modulari di ispirazione industriale e dalla semplicità delle linee che mette in risalto i materiali come ad esempio il vetro a losanghe. Il top dell'isola, con placchette angolari in metallo, dà vita ad un bancone snack che sottolinea lo stile metropolitano della composizione. Prezzo su richiesta. [www.scavolini.com](http://www.scavolini.com)